



Detector Digital de Rayos x

|17HK700G-W |17HK701G-W |14HK701G-W |

Calidad de Imagen Superior Para la Confianza en el Diagnóstico

Detector Csi AED * de alta sensibilidad con conversión A / D de 16 bits (salida de datos)



*Deteccion de Exposicion Automatica

Ligero pero Duradero

IP53: resistencia al agua y al polvo



Sólidos Nivel 5

Protegido contra objetos de polvo; protección completa contra el contacto



Líquidos Nivel 3

Protegido contra salpicaduras de agua en cualquier ángulo hasta 60 ° de la vertical.

Cuerpo de Magnesio & Fibra de Carbono

Con un cuerpo súper fuerte que combina fibra de carbono con magnesio, el detector digital de rayos X de LG no solo es liviano sino también excepcionalmente fuerte.

Peso del Producto



Maxima Carga Soportada

17HK700G-W & 17HK701G-W
14HK701G-W



Entero (Uniforme)
300 kg (661 lb)
Local (Punto Focal)
100 kg (220 lb)

Haga un flujo de trabajo más eficiente

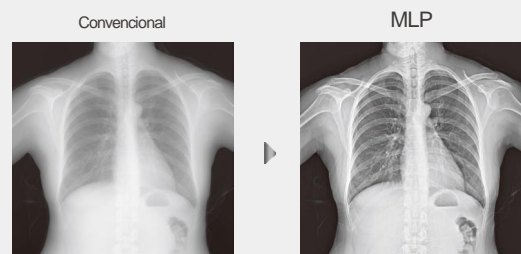
2sec (Cableado) & 2.5sec (Inalámbrico) para Imágenes Completas (Tip.)

El detector digital de rayos X de LG aumenta la productividad al reducir el tiempo de espera de la vista previa. Mientras que el tiempo medio de espera para las imágenes de vista previa que ofrecen los productos de la competencia es de 10 segundos, el detector de rayos X digital de LG proporciona vistas previas en solo 2 segundos para la versión con cable y 2,5 segundos para el dispositivo inalámbrico.

Software de estación de trabajo de adquisición (AWS) para LG DXD

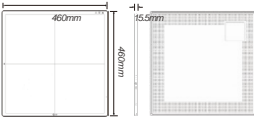
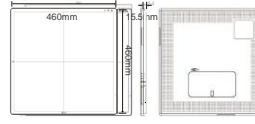
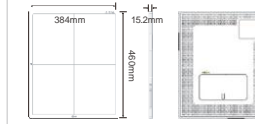
Procesamiento de imágenes multicapa (MLP)

El procesamiento de imágenes multicapa integrado en AWS proporciona una visualización bien equilibrada en cada nivel de frecuencia. Sus funciones de procesamiento de mejora del contraste, como el contraste de detalles, la nitidez y la eliminación de ruido, mejoran la visibilidad del tejido dentro de una imagen.



Especificaciones Técnicas

Detector Digital de Rayos x

Model		17HK700G-W (Cableado)	17HK701G-W (Cableado / Inalámbrico)	14HK701G-W (Cableado / Inalámbrico)
Dimensiones / Peso		460 mm x 460 mm x 15.5 mm	460 mm x 460 mm x 15.5 mm	384 mm x 460 mm x 15.2 mm
				
		3.2 kg	3.4 kg	2.95 kg
Uso previsto		Radiografía General		
Tipo de TFT		A-Si		
Centellador		Csl		
Espacio entre Pixeles		140 μm		
Area de Imagen	Numero de Pixeles	3072 x 3072 pixeles	3072 x 3072 pixeles	2500 x 3052 pixeles
	TFT Area Activa	430.08 x 430.08 mm	430.08 x 430.08 mm	350 x 427.28 mm
MTF	MTF @ 0.5lp/mm (Tip.)	89%		
DQE	DQE @ 0.1lp/mm (Tip.)	72%		
A/D Conversion		16 bit		
Salida de Datos		16 bit		
Comunicacion	Tipo	Cableado	Cableado / Inalámbrico	Cableado / Inalámbrico
	WLAN	-	IEEE802.11a/b/g/n/ac 2.4 GHz / 5 GHz	IEEE802.11a/b/g/n/ac 2.4 GHz / 5 GHz
	Deteccion Automatica de Exposicion	Si		
Tiempo de Ciclo		8 sec	8 sec (Ethernet) / 11 sec (WLAN)	8 sec (Ethernet) / 11 sec (WLAN)
Transferencia de imagen Completa (Tip.)		2 sec	2 sec (Cableado) / 2.5 sec (Inalámbrico)	2 sec (Cableado) / 2.5 sec (Inalámbrico)
Durabilidad	Maximo Peso de Carga	Entero (Carga Uniforme) : 300 kg, 661 lb		
	Proteccion	Local (Carga Focal) : 100 kg, 220 lb		
	Placa de Proteccion del Sensor	IP53		
Bateria	Tiempo de Operacion	-	(Tip.) 240 Imagenes / 6.0 hrs (Condicion : Intervalo 90 sec)	(Tip.) 260 Imagenes / 6.5 hrs (Condicion : Intervalo 90 sec)
	Duracion en modo Reposo (Tip.)	-	13 hrs	13 hrs
	Tiempo de Carga	-	3 hrs	3 hrs
Accesorios	Cable	Cable de Alimentacion, Cable Principal 7 m (LAN Cable, Cable de Sync Opcion)		
	Otros	-	Cargador de Bateria	
		-	Juego de Bateria	
		Caja de Control		

Software de Estación de Trabajo de Adquisición

Requerimiento de Instalacion	OS	Microsoft Windows 7, 10 (64 bit)
	DB	MariaDB
	Opciones de Procesador	Intel CPU Desk 6th gen i7 o mayor
	RAM	8 GB
	HDD	2 TB



LG Electronics Inc.

<http://www.lge.com/global/business>

Copyright © 2020 LG Electronics. All Rights Reserved.